

NX 200t

SPÉCIFICATIONS CLÉS

Moteur L4 turbo à double volute de 2,0 L à cycle Atkinson¹

Transmission automatique
6 rapports

Moteur 4 cylindres à injection directe

235 ch, 250 lb-pi de couple¹

Traction intégrale (système de contrôle dynamique du couple)

CARACTÉRISTIQUES DE SÉRIE

Surfaces des sièges en NuLuxe

Système audio à 8 haut-parleurs

Sièges avant à 8 réglages assistés

Système Smart Key avec démarrage à bouton-poussoir⁵

Sélecteur de mode de conduite

Caméra de recul avec lignes de guidage sur écran multimédia de 7 po⁶

Poignée de portière monopièce avec barillet de clé dissimulé et éclairage intégré

Roues de 17 po en alliage

Calandre trapézoïdale en sablier Lexus

Phares à DEL

Échappement double avec embouts chromés

GROUPE PREMIUM

(COMPREND LES CARACTÉRISTIQUES DE SÉRIE, PLUS)

Volant chauffant à réglage assisté

Système de mémorisation pour siège du conducteur

Roues de 18 po en alliage à 5 rayons divisés

Phares de route à DEL

Rétroviseurs extérieurs à atténuation automatique avec inclinaison automatique en marche arrière

Hayon à commande assistée

Toit ouvrant à commande assistée

Rails de toit

Prise de courant de 120 V (100 W)

Télécommande d'ouvre-porte de garage

GROUPE DE LUXE

(COMPREND LES CARACTÉRISTIQUES DU GROUPE PREMIUM, PLUS)

Système de navigation avec interface tactile Remote Touch⁷

Système audio à 10 haut-parleurs

Surfaces des sièges en cuir

Garnitures intérieures en bois

Moniteur d'angles morts avec alerte de circulation transversale arrière^{8,4}

Système intuitif d'aide au stationnement

Essuie-glaces activés par la pluie

GROUPE EXÉCUTIF PLUS

(COMPREND LES CARACTÉRISTIQUES DU GROUPE DE LUXE, PLUS)

Sièges arrière rabattables à commande assistée

Chargeur de téléphone sans fil

Affichage « tête haute »

Phares de route automatiques

Avertissement de sortie de voie³

Régulateur de vitesse à radar⁹

Système pré-collision¹⁰

NX 200t



SÉRIE 1

Système de navigation avec interface tactile Remote Touch⁷

Sièges *F SPORT* en NuLuxe avec piqûres contrastantes

Volant gainé de cuir *F SPORT* avec palettes de changement de vitesse

Pommeau de levier de vitesse gainé de cuir *F SPORT*

Instruments inspirés de la LFA

Indicateur de force g

Garnitures intérieures de performance argentées

Doublure de pavillon noire

Pédales en aluminium

Calibrage de suspension et de direction *F SPORT*

Roues de 18 po *F SPORT*

Calandre exclusive *F SPORT*

Essuie-glaces activés par la pluie

SÉRIE 2

Régulateur de vitesse dynamique à radar⁹

Chargeur de téléphone sans fil

Affichage « tête haute »

Suspension variable adaptative

Avertissement de sortie de voie³

NX 300h



CARACTÉRISTIQUES CLÉS

Moteur de 2,5 L à groupe propulseur hybride à cycle Atkinson¹

Roues en alliage à 5 rayons exclusives

Cadrons Optitron

Indicateur de système hybride

Sélecteur de mode de conduite EV

Système de freinage à contrôle électronique

Système pré-collision¹⁰

Régulateur de vitesse dynamique à radar⁹

Chargeur de téléphone sans fil

Sièges arrière rabattables à commande assistée

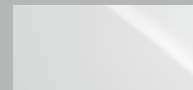
Avertissement de sortie de voie³

Affichage « tête haute »

Phares de route automatiques

Ailettes de pare-chocs arrière métalliques

COULEURS EXTÉRIEURES



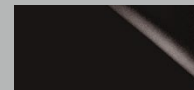
BLANC ÉMINENT
0085



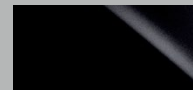
GRIS NÉBULEUX
NACRÉ 01H9



ARGENT ATOMIQUE
01J7



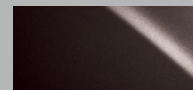
NOIR ZIRCON
MICA 0217



NOIR OBSIDIENNE
0212



ROUGE MATADOR
MICA 03R1



AGATE SOMBRE
NACRÉ 04V3



BLEU ULTRASONIQUE
MICA 08U1

Les couleurs et options peuvent changer. Les échantillons de couleurs sont des représentations de la couleur proposée et ne représentent pas le produit final. Pour les plus récents renseignements, consultez votre concessionnaire Lexus.

Spécifications

2015 NX

le 13 novembre 2014

	NX 200t	NX 300h
Intérieur		
Direction		
Volant inclinable et télescopique	•	
Commandes audio au volant	•	•
Volant gainé de cuir	•	•
Volant chauffant		•
Volant inclinable et télescopique à commande assistée		•
Contrôle de la température		
Climatiseur automatique à deux zones	•	•
Filtre à air désodorisant à poussière et à pollen	•	•
Audio		
Radio AM/FM stéréo	•	•
Prise d'entrée audio USB	•	•
Compatibilité Bluetooth	•	•
8 haut-parleurs	•	
Système audio Lexus à écran d'affichage	•	•
10 haut-parleurs		•
Places		
Sièges avant chauffants	•	
Soutien lombaire (assisté) - conducteur	•	•
Siège du passager à 8 réglages assistés	•	•
Banquette arrière divisée 60/40 à dossiers rabattables	•	•
Inclinaison - arrière	•	
Recouvrement des sièges : NuLuxe	•	
Surfaces des sièges en cuir		•
Siège du conducteur à mémorisation		•

	NX 200t	NX 300h
Sièges avant chauffants et ventilés		•
Réglages du siège arrière: Télécommande de siège arrière dans le compartiment de charge et sur le tableau de bord avant		•
Glaces		
Glaces assistées avec auto-montée/auto-descente pour toutes les glaces	•	•
Verre intimité aux glaces arrière	•	•
Instrumentation		
Caméra de recul	•	•
Tachymètre	•	
Affichage « tête haute »		•
Commande « Remote Touch »		•
Système de navigation avec Carte SD à commande vocale avec fonction « Remote Touch »		•
Rétroviseurs		
Rétroviseur intérieur avec atténuation automatique	•	•
Miroirs de pare-soleil éclairés	•	•
Garnitures		
Pommeau de levier de vitesses gainé de cuir	•	•
Garniture intérieure en bois		•
Coffre/Compartiment de charge		
Tapis de Compartiment de Charge	•	•
Cache-bagages	•	•
Sûreté		
Verrous de portières assistés	•	•
Éclairage		
Plafonnier à extinction graduelle	•	•

	NX 200t	NX 300h
Éclairage du compartiment de charge	•	

Rangement

Bloc central avec accoudoir	•	•
Pochette du propriétaire	•	•
Compartiments aux portières avant	•	•

Recouvrement du plancher

Tapis-moquette	•	•
Tapis protecteurs toutes saisons	•	•

Commodité

Commodité

Régulateur de vitesse	•	•
Système Smart Key	•	•
Démarrage à bouton-poussoir	•	•
Porte-gobelets avant et arrière	•	•
Accoudoir central arrière	•	•
Rangement pour lunettes de soleil au bloc central avant	•	•
Ouvre-porte de garage		•
Portière arrière à commande assistée		•
Charge sans fil		•
Prise de courant 120V/100 W		•
Sonar de stationnement et de recul		•
Régulateur de vitesse à radar		•

Instrumentation

Écran multifonctions avec affichage à matrice active (TFT)	•	•
--	---	---

Rangement

Rangement : filet de rétention	•	•
--------------------------------	---	---

NX 200t

NX 300h

Sécurité

Sécurité

Coussin gonflable monté au coussin des sièges du siège du avant passager	.	.
Système de retenue supplémentaire (SRS) à coussin gonflable à deux phases côtés conducteur et passager	.	.
Indicateur de classification de l'occupant du siège du passager	.	.
Coussins gonflables latéraux montés dans les sièges avant	.	.
Coussin gonflable avant au niveau des genoux côté conducteur	.	.
Coussins gonflables latéraux et en rideau	.	.
Dispositifs de tension et limiteurs de force à l'avant	.	.
Points d'ancrage pour sièges de bébé	.	.
Feux d'arrêt à diodes électroluminescentes (DEL)	.	.
Trousse de premiers soins	.	.
Immobilisateur de moteur	.	.
Système de maintien de voie routière	.	.
Système pré-collision	.	.
Système d'alerte de circulation transversale arrière	.	.

Témoins

Basse réserve de carburant	.	.
Système de surveillance directe de la pression des pneus	.	.
Avertissement des ceintures détachées du conducteur et du passager avant	.	.

Extérieur

Style de carrosserie

Utilitaire sport 4 portes	.	.
---------------------------	---	---

Roues

	NX 200t	NX 300h
Roues en alliage d'aluminium de 17 po	•	
Verrous de roue antivol	•	•
18" Roues en alliage de style unique		•

Extérieur

Protecteur de pare-chocs arrière	•	•
Déфлекteur monté sur le toit	•	•
Système d'échappement double	•	

Rétroviseurs

Rétroviseurs chauffants à réglage assisté	•	•
Clignotants intégrés	•	•
Rétroviseurs extérieurs à atténuation automatique		•

Essuie-glaces

Essuie-glace à intermittence réglable	•	•
Dégivreur d'essuie-glace au pare-brise	•	•
Essuie-glace activés par la pluie		•

Éclairage

Lave-phares	•	•
Feux de jour à diodes électroluminescentes (DEL)	•	•
Feux de gabarit à DEL	•	•
Phares antibrouillards à DEL	•	•
Feux de croisement à DEL	•	•
Fonction de commande automatique des phares de route		•
Phares à mise à niveau automatique		•
Phares de route à DEL		•

Mécanique

Transmission

6 vitesses	•	
Automatique	•	

	NX 200t	NX 300h
Super transmission à commande électronique (Super ECT)	.	
Convertisseur de couple à verrouillage	.	
Transmission à variation constante à commande électronique (ECVT)		.

Moteur

2,0 litres	.	
4 cylindres	.	.
Double arbre à cames en tête	.	.
16 soupapes	.	.
Double système de distribution à calage variable intelligent	.	
Turbocompresseur	.	
Échangeur-refroidisseur	.	
Cycle Atkinson	.	.
Supercarburant recommandée	.	
Moteur à essence quatre temps à injection directe turbocompresseur Superior (D-4ST)	.	
2,5 litre		.
Distribution à calage variable intelligent (VVT-i)		.
Injection électronique de carburant		.
Système hybride Lexus		.
Système de recirculation des gaz d'échappement (EGR) refroidis		.
Mode EV		.

Caractéristiques mécaniques

Traction intégrale (AWD)	.	.
Dispositif de contrôle de la stabilité du véhicule (VSC)	.	.
Régulateur de traction (TRAC)	.	.
Commande d'assistance pour démarrage en pente (HAC)	.	.
Modes de conduite sélectionnables (Sport, Eco et Normal)	.	.
Système de contrôle dynamique du couple	.	

	NX 200t	NX 300h
--	---------	---------

Direction

Direction assistée électrique	•	•
-------------------------------	---	---

Suspension

Indépendante - avant	•	•
Jambes de force MacPherson - avant	•	
Ressorts hélicoïdaux - avant	•	•
Barre stabilisatrice - avant	•	•
Indépendante - arrière	•	•
Double bras triangulaire - arrière	•	•
Ressorts hélicoïdaux - arrière	•	•
Barre stabilisatrice - arrière	•	•
Jambes de force MacPherson à gaz - avant		•

Pneus

Pneus 225/65R17	•	
Boue et neige pneus	•	•
Pneu de secours temporaire	•	•

Freins

Disques ventilés à l'avant	•	•
Disques à l'arrière	•	•
Frein de stationnement assisté (EPB)	•	•
Système de freins antiblocage (ABS)	•	•
Assistance au freinage (BA)	•	•
Répartiteur électronique de force de freinage (EBD)	•	•
Système de freinage à commande électronique (ECB)		•

Dimensions

Dimensions

Hauteur mm (po)	1645 (64,8)	1645 (64,8)
Largeur mm (po)	1845 (72,6)	1845 (72,6)
Longueur mm (po)	4630 (182,3)	4630 (182,3)

	NX 200t	NX 300h
Empattement mm (po)	2660 (104,7)	2660 (104,7)
Largeur de voie avant mm (po)	1580 (62,2)	1580 (62,2)
Largeur de voie arrière mm (po)	1580 (62,2)	1580 (62,2)
Hauteur sous plafond avant mm (po)	970,8 (38,22) With Moonroof À 950,3 (37,41)	950,3 (37,41)
Hauteur sous plafond arrière mm (po)	968,4 (38,13) With Moonroof À 967,2 (38,08)	967,2 (38,08)
Dégagement aux jambes avant mm (po)	1088 (42,8)	1088 (42,8)
Dégagement aux jambes arrière mm (po)	918 (36,1)	918 (36,1)
Dégagement aux épaules avant mm (po)	1455 (57,3)	1455 (57,3)
Dégagement aux épaules arrière mm (po)	1405 (55,3)	1405 (55,3)
Nombre de places	5	5
Poids en ordre de marche de base kg (lb)	1755 (4050)	1835 (4180)
Poids brut du véhicule kg (lb)	2360 (5200)	2420 (5335)
Capacité de charge m ³ (pi ³)	0,5 (17,66) Rear Seat Folded À 1,545 (54,56)	0,475 (16,77) Rear Seat Folded À 1,520 (53,68)
Capacité de remorquage kg (lb)	907 (2000)	680 (1500)
Réservoir litres (gal.)	60 (15,9)	56 (14,8)
Cotes de consommation - Ville/Route/Combinées L/100 km	10,8 / 8,8 / 9,9	7,1 / 7,7 / 7,4
Cotes de consommation - Ville/Route/Combinées mi/gal.	26 / 32 / 29	40 / 37 / 38
Rapport de compression	10,0	12,5
Puissance ch (kW)	235 (175)	194 (145)
Couple lb-pi (N.m)	258 (350) / 1650-4000	152 (206) / 4400-4900
Coefficient de traînée (Cx)	0,33	0,34
Angle de porte-à-faux avant (Degrés)	28,7 F Sport À 16,8	28,7
Angle de porte-à-faux arrière (Degrés)	24,0	24,5
Diamètre de braquage m (pi)	5,7 (18,7)	5,7 (18,7)
Garde au sol mm (po)	175 (6,9)	170 (6,7)

Groupes d'options

NX 200t

Executive

Régulateur de vitesse à radar , Charge sans fil , Affichage « tête haute » , Fonction de commande automatique des phares de route , Système pré-collision , Système de maintien de voie routière , Réglages du siège arrière: Télécommande de siège arrière dans le compartiment de charge et sur le tableau de bord avant , 18" Roues en alliage de style unique .

F SPORT Serie 1

10 haut-parleurs , Sonar de stationnement et de recul , Calandre avant F SPORT , Emblème F SPORT , Commande « Remote Touch » , Système de navigation avec Carte SD à commande vocale avec fonction « Remote Touch » , G Indicateur , Phares antibrouillards LED F SPORT , Phares à mise à niveau automatique , Phares de route à DEL , Système d'alerte de circulation transversale arrière , Système de surveillance des angles morts , Commandes de changement de vitesses au volant (A/T) , Sièges F SPORT , Suspension à calibrage sport , Suspension à calibrage sport , Termes: Sièges avant ventilés éliminé , Supprimer boussole numérique dans rétroviseur intérieur électrochromique , Pommeau de levier de vitesses F SPORT , Pédales sport en aluminium avec patins en caoutchouc , Plaques de seuil de portière avant F SPORT , Roues en alliage F SPORT de 18 po , Essuie-glace activés par la pluie .

F SPORT Serie 2

Régulateur de vitesse à radar , Charge sans fil , Affichage « tête haute » , Fonction de commande automatique des phares de route , Système pré-collision , Système de maintien de voie routière , Suspension avant variable adaptative (AVS) , Suspension arrière variable adaptative (AVS) .

Premium

Portière arrière à commande assistée , Ouvre-porte de garage , Prise de courant 120V/100 W , Toit transparent inclinable/coulissant à commande assistée , Longeron de toit d'Aluminium , Boussole , Rétroviseurs avec mémoire , Rétroviseurs extérieurs à atténuation automatique , Siège du conducteur à mémorisation , Volant inclinable et télescopique à commande assistée , Volant chauffant , Sièges avant chauffants et ventilés , Roues en alliage d'aluminium de 18 po .

Luxury

10 haut-parleurs , Sonar de stationnement et de recul , Commande « Remote Touch » , Système de navigation avec Carte SD à commande vocale avec fonction « Remote Touch » , Phares à mise à niveau automatique , Phares de route à DEL , Système d'alerte de circulation transversale arrière , Système de surveillance des angles morts , Surfaces des sièges en cuir , Supprimer boussole numérique dans rétroviseur intérieur électrochromique , Garniture intérieure en bois , Essuie-glace activés par la pluie .