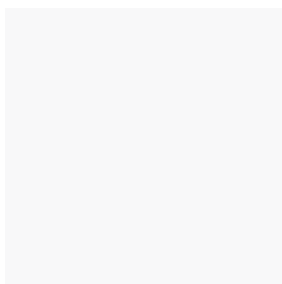


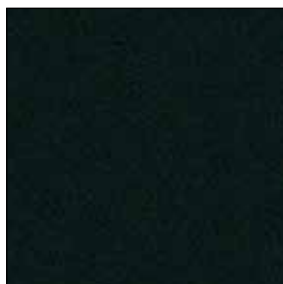
## COULEURS EXTÉRIEURES



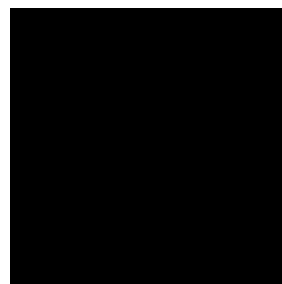
0077  
Blanc stellaire nacré



01F2  
Mercure métallisé



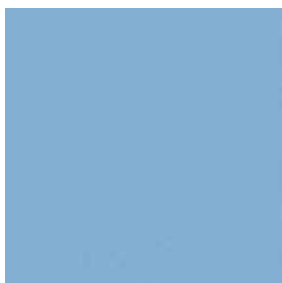
01G0  
Granite fumé mica



0212  
Obsidienne



03R1  
Rouge matador mica

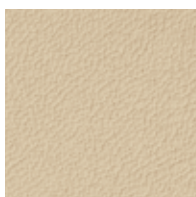


08T9  
Bleu de glace nacré\*



08V3  
Bleu haute mer mica\*\*

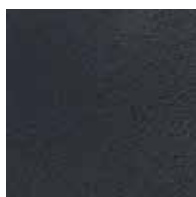
## COULEURS INTÉRIEURES ET GARNITURES EN BOIS



Cuir  
parchemin



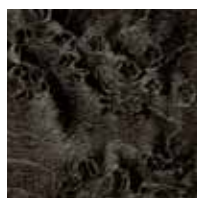
Cuir  
gris clair



Cuir  
noir



Érable moucheté  
doré



Érable moucheté  
gris foncé



Noyer rouge

## DISPONIBILITÉ DES COULEURS

	Cuir parchemin	Cuir gris clair	Cuir noir
Blanc stellaire nacré	■		■
Mercure métallisé		■	■
Granite fumé mica		■	■
Obsidienne	■		■
Rouge matador mica	■		■
Bleu de glace nacré*		■	■
Bleu haute mer mica**	■	■	■
Érable moucheté doré (garniture)	■		
Érable moucheté gris foncé (garniture)		■	
Noyer rouge (garniture)			■

Visitez notre site Web et faites l'essai d'une couleur. [lexus.ca](http://lexus.ca)

Les GS460 et GS450h offrent du cuir de première qualité. \*La couleur bleu de glace nacré est offerte exclusivement sur la GS450h.

\*\*La couleur bleu haute mer mica avec intérieur en cuir gris clair est offerte exclusivement sur la GS450h.

Les couleurs et revêtements intérieurs peuvent changer durant l'année-modèle. Pour plus de détails, communiquez avec votre concessionnaire Lexus.

## DIMENSIONS DE LA CARROSSERIE

**HAUTEUR SOUS PLAFOND  
avant/arrière**  
960/940 mm - 37,8/37,0 po

**DÉGAGEMENT AUX ÉPAULES  
avant/arrière**  
1430/1400 mm - 56,3/55,1 po

**HAUTEUR**  
1425 mm/56,1 po (RWD)  
1435 mm/56,5 po (AWD)



**LARGEUR** 1820 mm/71,7 po

**VOLUME DU COFFRE**  
360 litres/12,7 pieds cubes (GS 350, GS 460)  
300 litres/10,6 pieds cubes (GS 450h)

**RÉSERVOIR**  
71 litres/15,6 gallons (GS 350, GS 460)  
65 litres/14,2 gallons (GS 450h)

**DÉGAGEMENT AUX JAMBES  
avant/arrière**  
1105/925 mm - 43,5/36,4 po



**EMPATTEMENT** 2 850 mm - 112,2 po

**LONGUEUR HORS-TOUT** 4 825 mm - 190 po

## GÉNÉRALITÉS

<b>TYPE</b>	Berline sport de luxe à cinq places
<b>CONSTRUCTION</b>	Monocoque en acier soudé
<b>POIDS EN ORDRE DE MARCHÉ</b>	1 680 kg/3 704 lb (GS 350 RWD) 1 755 kg/3 869 lb (GS 350 AWD) 1 740 kg/3 836 lb (GS 460) 1 875 kg/4 134 lb (GS 450h)

## GROUPE PROPULSEUR

**ROUES MOTRICES** Propulsion arrière (GS 460, GS 350 RWD, GS 450h)  
Traction intégrale (GS 350 AWD)

Système de gestion intégrée de la dynamique du véhicule (VDIM),<sup>7</sup> dispositif de contrôle de la stabilité du véhicule (VSC),<sup>7</sup> régulateur de traction (TRAC), commande d'assistance au démarrage en montée (HAC)<sup>8</sup>

**TRANSMISSION** Automatique six rapports à levier séquentiel et à super commande électronique (Super ECT) (GS 350)

Automatique huit rapports à levier séquentiel et à super commande électronique (Super ECT) (GS 460)

Transmission à variation continue et à commande électronique (ECVT) avec réduction à deux rapports et mode neige (GS 450h)

**RAPPORT DE PROPULSION FINALE**  
3,727 à 1 (GS 350)  
2,937 à 1 (GS 460)  
3,769 à 1 (GS 450h)

## CHÂSSIS

**SUSPENSION** Avant : indépendante à double bras triangulé avec ressorts hélicoïdaux, amortisseurs à gaz sous pression et barre stabilisatrice

Arrière : indépendante à tiges multiples avec ressorts hélicoïdaux, amortisseurs à gaz sous pression et barre stabilisatrice

Suspension variable adaptative (AVS) avec amortissement à modulation électronique (GS 460, GS 450h)

Système de suspension à stabilisateur actif assisté (GS 460, GS 450h)

**DIRECTION** Direction assistée à commande électronique (EPS), 3,2 tours du volant d'une butée à l'autre (GS 350 RWD), 3,1 tours du volant d'une butée à l'autre (GS 350 AWD)

Direction à rapport d'engrenage variable (VGRS), 2,7-3,2 tours du volant d'une butée à l'autre (GS 460, GS 450h)

**FREINS** Assistés, à disques aux quatre roues avec système de freins antiblocage (ABS), à quatre capteurs et quatre voies, répartiteur électronique de force de freinage (EBD) et assistance au freinage (BA)<sup>6</sup>

Système de freinage intégré à récupération d'énergie (GS 450h)

Disques ventilés à l'avant de 13,1 po, et à l'arrière de 12,2 po

**ROUES ET PNEUS** Roues de 17 po en alliage à 7 rayons avec pneus radiaux d'été haute performance P225/50R17 (GS 350)

Roues de 18 po en alliage à 5 rayons avec pneus radiaux d'été haute performance P245/40R18 (GS 460)

Roues de 18 po en alliage à 5 rayons avec pneus radiaux d'été haute performance P245/40R18 (GS 450h)

## MOTEUR

### GS 350

TYPE	V6 à 60°, bloc et culasses en aluminium
CYLINDRÉE	3,5 litres
DISPOSITIFS DE COMMANDE DES SOUPAPES	Quatre arbres à cames, quatre soupapes par cylindre, avec système double de distribution à calage variable intelligent (double VVT-i)
RAPPORT DE COMPRESSION	11,8 à 1
PUISSANCE (à tr/min)	303 ch à 6 200 <sup>3</sup>
COUPLE (à tr/min)	274 lb-pi à 3 600 <sup>3</sup>
NORMES D'ÉMISSIONS	Tier 2 Bin 5

### GS 460

TYPE	V8 à 90°, bloc et culasses en aluminium
CYLINDRÉE	4,6 litres
DISPOSITIFS DE COMMANDE DES SOUPAPES	Quatre arbres à cames, quatre soupapes par cylindre, avec système double de distribution à calage variable intelligent et à commande électrique sur les arbres à cames d'admission (double VVT-iE)
RAPPORT DE COMPRESSION	11,8 à 1
PUISSANCE (à tr/min)	342 ch à 6 200 <sup>3</sup>
COUPLE (à tr/min)	339 lb-pi à 3 600 <sup>3</sup>
NORMES D'ÉMISSIONS	Tier 2 Bin 5

### GS 450h

TYPE	V6 à 60°, bloc et culasses en aluminium
CYLINDRÉE	3,5 litres
DISPOSITIFS DE COMMANDE DES SOUPAPES	Quatre arbres à cames, quatre soupapes par cylindre, avec système double de distribution à calage variable intelligent (double VVT-i)
RAPPORT DE COMPRESSION	11,8 à 1
MOTEUR D'ENTRAÎNEMENT ÉLECTRIQUE	Moteur électrique à aimant permanent, à puissance élevée
PUISSANCE DU SYSTÈME TOTALE	339 ch <sup>3,18</sup>
NORMES D'ÉMISSIONS	Tier 2 Bin 3

## PERFORMANCE

### GS 350

VITESSE DE POINTE SUR PISTE (Limitée électroniquement)	225 km/h (RWD) <sup>3</sup> 209 km/h (AWD) <sup>3</sup>
CONSOMMATION DE CARBURANT ESTIMÉE	10,9/7,4/9,3 L/100 km 26/38/30 mi/gal (RWD) <sup>5</sup> 11,6/8,0/10,0 L/100 km 24/35/28 mi/gal (AWD) <sup>5</sup> (ville/route/combinée)
COEFFICIENT DE TRAÎNÉE AÉRODYNAMIQUE	0,27
DIAMÈTRE DE BRAQUAGE	11,1 m/36,4 pi (RWD) 11,4 m/37,4 pi (AWD)

### GS 460

VITESSE DE POINTE SUR PISTE (Limitée électroniquement)	239 km/h <sup>3</sup>
CONSOMMATION DE CARBURANT ESTIMÉE	12,4/8,1/10,5 L/100 km 23/35/27 mi/gal <sup>5</sup> (ville/route/combinée)
COEFFICIENT DE TRAÎNÉE AÉRODYNAMIQUE	0,27
DIAMÈTRE DE BRAQUAGE	11,1 m/36,4 pi

### GS 450h

VITESSE DE POINTE SUR PISTE (Limitée électroniquement)	210 km/h <sup>3</sup>
CONSOMMATION DE CARBURANT ESTIMÉE	8,7/7,8/8,2 L/100 km 32/36/34 mi/gal <sup>5</sup> (ville/route/combinée)
COEFFICIENT DE TRAÎNÉE AÉRODYNAMIQUE	0,27
DIAMÈTRE DE BRAQUAGE	11,2 m/36,7 pi

## CARACTÉRISTIQUES DE LUXE DE SÉRIE

### LUXE ET COMMODITÉ

SmartAccess<sup>16</sup> avec démarrage/arrêt à bouton-poussoir  
Commande automatique de la température à deux zones avec purificateur d'air, détecteur de smog et mode de recirculation automatique  
Système de mémorisation Lexus pour le siège assisté du conducteur (sauf soutien lombaire), les rétroviseurs extérieurs et le volant  
Volant inclinable et télescopique à commande assistée avec désengagement automatique  
Panneau de toit transparent relevable et coulissant à commande assistée avec ouverture/fermeture à une seule touche et écran pare-soleil coulissant  
Glaces assistées avec commande automatique d'ouverture et de fermeture à une seule touche  
Maintien temporaire du courant pour les glaces et le panneau de toit transparent  
Rétroviseur intérieur électrochromique (à atténuation automatique) avec boussole  
Suspension variable adaptative (AVS) (GS 460, GS 450h)  
Verrous de portières assistés  
Régulateur de vitesse  
Système d'éclairage haut de gamme  
Transmetteur universel HomeLink<sup>MD17</sup> pour portes de garage, barrières, systèmes d'éclairage et de sécurité domestiques  
Réglages personnalisés Lexus (LPS) pour personnaliser les fonctions électroniques du véhicule  
Aileron arrière (GS 460, GS 450h)  
Verre intimité  
Verre extérieur absorbant les UV  
Écran pare-soleil de lunette arrière à commande assistée (GS 450h)  
Système intuitif d'aide au stationnement (GS 450h)  
Carte Smart Key de dimension portefeuille (GS 460, GS 450h)

### SIÈGES ET GARNITURES

Garnitures intérieures en érable moucheté doré, en érable moucheté gris foncé ou en noyer rouge  
Intérieur garni de cuir semi-aniline perforé (GS 460, GS 450h)  
Intérieur garni de cuir perforé (GS 350)  
Volant et pommeau de levier de vitesses gainés de cuir (GS 350)  
Volant et pommeau de levier de vitesses gainés de bois et de cuir (GS 460, GS 450h)  
Sièges à 10 réglages assistés pour le conducteur et le passager avant (y compris soutien lombaire)  
Sièges avant chauffants (GS 350)  
Sièges avant chauffants et ventilés (GS 460, GS 450h)  
Appuis-tête réglables en hauteur pour tous les sièges  
Tapis protecteurs en moquette

### COMMUNICATION, AUDIO ET NAVIGATION

Système de navigation à disque dur<sup>1</sup> comprenant commande vocale, affichage à cristaux liquides en couleur avec caméra de recul intégrée<sup>10</sup> et compatibilité Bluetooth<sup>MD12</sup> améliorée (GS 460, GS 450h)  
Système audio ambiophonique haut de gamme Mark Levinson<sup>MD2</sup> de 330 watts à moins de 0,1 % DHT; 20-20 000 Hz<sup>13</sup> à 14 haut-parleurs avec architecture de 71, changeur automatique de six DVD/CD, à chargement unique, monté dans le tableau de bord (GS 450h)  
Antenne aileron de toit pour radio satellite  
Radio satellite XM<sup>MD11</sup>  
Système audio haut de gamme Lexus à 10 haut-parleurs avec processeur de son numérique, correcteur automatique de niveau sonore (ASL) et changeur automatique de six CD, à chargement unique, monté dans le tableau de bord  
Antenne assistée de type mât avec système diversité FM  
Prise d'entrée USB et prise audio auxiliaire iPod<sup>MC9</sup>/MP3/Windows Media<sup>MD</sup> Audio (WMA)

### INSTRUMENTS ET COMMANDES

Commandes du système audio et de l'affichage intégrées au volant  
Panneau d'affichage multifonctions à cristaux liquides  
Instruments électroluminescents

## CARACTÉRISTIQUES DE SÉCURITÉ DE SÉRIE

### SÉCURITÉ

Freins assistés à disques ventilés aux quatre roues  
Système de freinage à commande électronique (ECB) (GS 460, GS 450h)  
Système de freins antiblocage (ABS) à quatre capteurs et quatre voies  
Système de gestion intégrée de la dynamique du véhicule (VDIM)<sup>7</sup> avec interrupteur d'arrêt  
Dispositif de contrôle de la stabilité du véhicule (VSC)<sup>7</sup>  
Régulateur de traction (TRAC)  
Assistance au freinage (BA)<sup>6</sup>  
Répartiteur électronique de force de freinage (EBD)  
Système de surveillance de la pression des pneus à détection directe<sup>14</sup>  
Système d'éclairage avant adaptatif (AFS) (GS 350 AWD, GS 460, GS 450h)  
Coussins gonflables à deux phases côtés conducteur et passager avant (SRS)<sup>15</sup>  
Coussins gonflables latéraux montés dans les sièges avant (SRS)<sup>15</sup>  
Coussins gonflables latéraux en rideau à l'avant et à l'arrière (SRS)<sup>15</sup>  
Coussins gonflables de protection des genoux côtés conducteur et passager avant (SRS)<sup>15</sup>  
Coussins gonflables latéraux montés dans les sièges arrière (SRS)<sup>15</sup> (GS 450h)  
Appuis-tête avant actifs<sup>4</sup>  
Ceintures de sécurité à 3 points à toutes les places, dispositifs de tension avec limiteurs de force pour les places avant et les places latérales arrière  
Ceintures de sécurité à rétracteur à blocage automatique/blocage d'urgence (ALR/ELR) pour les places avant et les places latérales arrière. Rétracteur à blocage d'urgence (ELR) pour le siège du conducteur et le siège central arrière seulement.  
Ancrages de ceintures épaulières avant à hauteur réglable  
Ancrages supérieurs pour sièges de bébé (CRS) aux places latérales arrière  
Structure de carrosserie très résistante avec zones de déformation contrôlée à l'avant et à l'arrière  
Poutrelles de protection latérales dans les portières  
Renforts dans les montants et les seuils de portières  
Doublure de pavillon à absorption d'énergie  
Phares à décharge haute intensité (HID) avec système de mise à niveau automatique dynamique  
Lave-phares (GS 350 AWD, GS 460, GS 450h)  
Phares antibrouillards intégrés  
Glaces de portières avant hydrofuges  
Essuie-glaces avant à intermittence réglable avec fonction pour bruine (GS 350 RWD)  
Essuie-glaces avant à intermittence réglable, activés par la pluie avec fonction pour bruine (GS 350 AWD, GS 460, GS 450h)  
Rétroviseurs extérieurs à repliage automatique à télécommande assistée avec désembueurs, lampes pour éclairer le sol et auto-abaissement pour marche arrière  
Système antivol et immobilisateur de moteur avec transpondeur dans la clé  
Poignée d'ouverture à l'intérieur du coffre en cas d'urgence  
Trousse d'outils  
Trousse de premiers soins

## GROUPES D'OPTIONS

### GRUPE PREMIUM GS 350 AWD/RWD

Système de navigation à disque dur activé par la voix<sup>1</sup> avec caméra de recul<sup>10</sup>  
Coussins gonflables latéraux montés dans les sièges arrière (SRS)<sup>15</sup>  
Sièges avant chauffants et ventilés  
Écran pare-soleil de lunette arrière à commande assistée  
Carte Smart Key de dimension portefeuille  
Système intuitif d'aide au stationnement  
Aileron arrière  
Essuie-glaces à intermittence réglable, activés par la pluie avec fonction pour bruine, lave-phares et système d'éclairage avant adaptatif (AFS) (GS 350 RWD)

### GRUPE ULTRA PREMIUM GS 350 AWD

Groupe Premium, plus :

Système audio ambiophonique haut de gamme Mark Levinson<sup>MD2</sup> de 330 watts à moins de 0,1 % DHT; 20-20 000 Hz<sup>13</sup> à 14 haut-parleurs avec architecture de 7,1, changeur automatique de six DVD/CD, à chargement unique, monté dans le tableau de bord

### GRUPE ULTRA PREMIUM GS 460

Système audio ambiophonique haut de gamme Mark Levinson<sup>MD2</sup> de 330 watts à moins de 0,1 % DHT; 20-20 000 Hz<sup>13</sup> à 14 haut-parleurs avec architecture de 7,1, changeur automatique de six DVD/CD, à chargement unique, monté dans le tableau de bord

Coussins gonflables latéraux montés dans les sièges arrière (SRS)<sup>15</sup>

Écran pare-soleil de lunette arrière à commande assistée

Système intuitif d'aide au stationnement

## ACCESSOIRES

Tapis protecteurs toutes saisons

Chauffe-bloc

Bâche de voiture

Doublure de compartiment de charge (GS 350, GS 460)

Filet de rétention (GS 350, GS 460)

Carte Smart Key de dimension portefeuille

Roues de 18 po Machined Tourmaline en alliage (GS 350, GS 460)

Roues de 18 po G-Spyder en alliage

## ROUES



Roues de 17 po en alliage à 7 rayons  
DE SÉRIE  
GS 350



Roues de 18 po en alliage à 5 rayons  
DE SÉRIE  
GS 460



Roues de 18 po en alliage à 5 rayons divisés  
DE SÉRIE  
GS 450h



Roues de 18 po Machined Tourmaline  
en alliage  
EN ACCESSOIRE



Roues de 18 po G-Spyder en alliage  
EN ACCESSOIRE

## LE FINANCEMENT DE VOTRE NOUVELLE GS : FACILE, RAPIDE ET ABORDABLE.



### Services financiers

Lexus Services financiers s'occupe exclusivement du financement et de la location de véhicules Lexus. Nos spécialistes connaissent donc à fond le financement automobile et les modèles Lexus. • Nos taux d'intérêt sont hautement concurrentiels et nos modalités de paiement (jusqu'à 72 mois) sont d'une grande souplesse. • Nos services sur Internet vous permettent a) de vérifier nos taux et b) de gagner du temps en obtenant en ligne une approbation de crédit, avant d'aller admirer le véhicule qui vous intéresse. • Enfin, chaque concessionnaire Lexus offre la gamme complète des services sous un même toit, ce qui limite vos déplacements. Nous vous invitons à visiter notre site Web au [lexus.ca](http://lexus.ca) ou à communiquer avec nous au 1 800 26-LEXUS.

LEXUS CANADA. Tous les efforts ont été faits afin de s'assurer de l'exactitude de l'équipement et des spécifications en fonction des informations connues au moment d'aller sous presse. Dans certains cas, des changements peuvent se produire au niveau de l'équipement de série, des options ou des dates de livraison du produit qui ne seraient pas reflétés dans la présente brochure. Lexus Canada se réserve le droit d'apporter ces changements sans avis au préalable ni obligation de sa part. Veuillez communiquer avec votre concessionnaire Lexus pour obtenir de l'information à jour.



Lexus vous invite à vous joindre au Club Lexus, qui propose en exclusivité aux propriétaires de Lexus une gamme exceptionnelle de services et d'offres, d'événements spéciaux et de renseignements qui les intéressent particulièrement. Pour vous inscrire au Club Lexus, veuillez visiter le site [lexus.ca](http://lexus.ca), ou composez le 1 800 26-LEXUS.