

CARACTÉRISTIQUES DE LUXE DE SÉRIE

LUXE ET COMMODITÉ :

Affichage « tête haute »
 SmartAccess avec démarrage/arrêt à bouton-poussoir²⁰
 Contrôle automatique de la température à quatre zones
 Volant inclinable et télescopique à commande assistée
 Système d'accueil multifonctions à télécommande intégrée dans la clé avec technologie à code rotatif
 Transmetteur universel HomeLink^{MD26}
 Déflecteur arrière monté sur le toit
 Verre intimité aux glaces arrière
 Pare-soleil manuels dans la deuxième rangée
 Caméra de recul intégrée²
 Toit ouvrant à commande assistée
 Système de mémorisation du siège du conducteur
 Longeron de toit²⁴
 Suspension variable adaptative (AVS)
 Commande de hauteur active (X-AHC)
 Hayon à commande assistée
 Marchepieds avec lampes d'accueil intégrées
 Barre d'attelage intégrée²⁵
 Système intuitif d'aide au stationnement
 Moniteur avant et latéral à grand angle¹⁰
 Carte Smart Key de dimension portefeuille
 Sélecteurs de vitesses au volant
 Glacière au bloc central avant
 Essuie-glaces activés par la pluie avec fonction de dégivrage

SIÈGES ET GARNITURES :

Surfaces des sièges en cuir perforé de première qualité
 Sièges avant chauffants et ventilés
 Sièges chauffants ventilés aux places latérales de la 2^e rangée
 Volant chauffant garni de bois et de cuir
 Sièges à 12 réglages assistés pour le conducteur (y compris soutien lombaire) et à 10 réglages assistés pour le passager avant (y compris soutien lombaire)
 Sièges de 2^e rangée divisés 60/40, coulissants et assistés avec dossiers divisés 40/20/40
 Sièges de 3^e rangée divisés 50/50, repliables et assistés
 Plaques de seuil « Lexus » éclairées

AUDIO, COMMUNICATION ET INSTRUMENTS :

Système audio ambiophonique Mark Levinson^{MD}
 Référence à 19 haut-parleurs, avec architecture à 7,1 canaux et un simple lecteur de DVD/CD à 6 disques monté dans le tableau de bord^{3,4}
 Chargeur sans fil
 Système de navigation à commande vocale¹ avec interface « Remote Touch »
 Écran EMV à cristaux liquides TFT haute définition de 12,3 po
 Système de divertissement à DVD à deux écrans à l'arrière^{8,9}
 Instruments électroluminescents
 Radio satellite XM^{MD} intégrée⁵
 2 prises d'entrée audio USB pour baladeur iPod/iPhone^{MD} compatible avec intégration au système audio⁶
 Profil audio Bluetooth pour une intégration sans fil de lecteurs de musique compatibles avec le système audio embarqué⁷
 Sélecteur de mode de conduite incluant les modes Eco, Confort, Sport S/S+ et les modes personnalisés

CARACTÉRISTIQUES DE SÉCURITÉ ET DE PROTECTION DE SÉRIE

SÉCURITÉ ACTIVE :

Moniteur d'angles morts²⁸
 Système d'alerte de circulation transversale arrière³⁰
 Frein de stationnement électronique
 Système d'avertissement de sortie de voie²⁹
 Système pré-collision¹⁶
 Régulateur de vitesse dynamique à radar
 Dispositif de contrôle de la stabilité du véhicule (VSC)¹⁴
 Répartiteur électronique de force de freinage (EBD)¹⁵
 Technologie d'arrêt intelligent²¹
 Système de surveillance directe de la pression des pneus¹⁸
 Quatre roues motrices permanentes avec différentiel central à glissement limité TORSEN^{MD23}
 Commande d'assistance au démarrage en pente (HAC)¹⁷
 Commande d'assistance en descente (DAC)¹⁷
 Direction à rapport d'engrenage variable (VGRS)
 Différentiel central à verrouillage manuel
 Commande de marche lente
 Régulateur de traction multi-terrain
 Fonction d'assistance en virage hors route
 Fonction de stabilisation de remorque
 Feux de jour à DEL
 Phares de route et de croisement à DEL avec mise à niveau automatique dynamique
 Système de commande intelligent des phares de route²⁷

Lave-phares

Feux de freinage à diodes électroluminescentes (DEL)

Rétroviseurs extérieurs chauffants à atténuation automatique à réglage assisté avec lampes pour éclairer le sol

SÉCURITÉ PASSIVE :

Coussins gonflables côtés conducteur et passager avant (SRS)¹⁹
 Coussins gonflables latéraux montés dans les sièges avant¹⁹
 Coussins gonflables latéraux en rideau à l'avant et à l'arrière¹⁹
 Coussins gonflables de protection des genoux côtés conducteur et passager avant¹⁷
 Coussins gonflables latéraux montés dans les sièges des places latérales de la 2^e rangée¹⁹
 Ancrages supérieurs pour sièges de bébé (CRS) aux places latérales de la 2^e rangée¹⁹
 Appuis-tête avant actifs¹¹

CARACTÉRISTIQUES DE PROTECTION :

Système antivol
 Immobilisateur du moteur

DIMENSIONS DE LA CARROSSERIE

LONGUEUR HORS-TOUT

5 065 mm (199,4 po)

EMPATTEMENT

2 850 mm (112,2 po)

GARDE AU SOL

225 mm (8,9 po)

LARGEUR

1 980 mm (78,0 po)

HAUTEUR

1 910 mm (75,2 po)

HAUTEUR SOUS PLAFOND

(avant/2^e rangée/3^e rangée)
972,1/988/909 mm (38,3/38,9/35,8 po)

DÉGAGEMENT AUX JAMBES

(avant/2^e rangée/3^e rangée)
1 075/915/721 mm (42,3/36,0/28,4 po)

DÉGAGEMENT AUX ÉPAULES

(avant/2^e rangée/3^e rangée)
1 555,8/1 564/1 582 mm (61,3/61,6/62,3 po)

VOLUME DU COMPARTIMENT DE CHARGE

(max)

Derrière les sièges avant
1 276 litres/45,0 pieds cubes

Derrière la 2^e rangée
701 litres/24,8 pieds cubes

Derrière la 3^e rangée
259 litres/9,1 pieds cubes

RÉSERVOIR

93 litres (20,4 gallons)

ANGLE DE PORTE-À-FAUX AVANT

25 °

ANGLE DE PORTE-À-FAUX ARRIÈRE

20 °

NOMBRE DE PLACES MAXIMUM

8

MOTEUR

TYPE

- > V8, 5,7 litres
- > Système double de distribution à calage variable intelligent (VVT-i)

PUISSANCE

383 ch à 5 600 tr/min¹²

COUPLE

403 lb-pi à 3 600 tr/min¹²

POIDS EN ORDRE DE MARCHÉ

2 680 kg / 6 000 lb

CAPACITÉ DE REMORQUAGE

(max)
3 175 kg / 7 000 lb²⁵

CONSUMMATION DE CARBURANT ESTIMÉE

(ville/route/combinée)
> 18,3/12,9/15,9 L/100 km¹³
15/22/18 mi/gal¹³

COEFFICIENT DE TRAINÉE AÉRODYNAMIQUE

0,35

GROUPE PROPULSEUR

TYPE

Quatre roues motrices permanentes avec différentiel central à glissement limité TORSEN^{MD23} (avec fonction manuelle de verrouillage)

TRANSMISSION

- > Automatique huit rapports à levier de vitesses séquentiel et à commande électronique avec intelligence (ECT-i)

BOÎTIER DE TRANSFERT

Deux rapports, 1 000 à 1/2 618 à 1

RAPPORT DE PROPULSION FINALE

3,909 à 1

CHÂSSIS

SUSPENSION AVANT

- > Indépendante à double bras triangulaire avec ressorts hélicoïdaux, amortisseurs à commande électronique et barre stabilisatrice

SUSPENSION ARRIÈRE

- > Quatre tiges avec ressorts hélicoïdaux, amortisseurs à commande électronique et barre stabilisatrice
- > Suspension variable adaptative (AVS) avec commande de hauteur active (X-AHC) et correcteur d'assiette automatique

DIRECTION

Direction à rapport d'engrenage variable (VGRS)

FREINS

- > Disques aux quatre roues
- > Disques avant ventilés de 13,4 po
- > Disques arrière ventilés de 13,6 po
- > Système de freins antiblocage (ABS) multi-terrain à quatre voies
- > Répartiteur électronique de force de freinage (EBD)¹⁵
- > Assistance au freinage (BA)¹⁵
- > Frein de stationnement électronique

PNEUS

- > Pneus toutes saisons P285/50R20
- > Pneu de secours taille normale avec roue en alliage

ROUES



De série
Roues en alliage de 20 po
à 5 rayons divisés

ACCESSOIRES



DOUBLURE DE COMPARTIMENT DE CHARGE



FILET DE RÉTENTION



ROTULE D'ATTELAGE - 2 5/16 PO - 14 000 LB



ROTULE D'ATTELAGE 2 PO - 6 000 LB



PELLICULE DE PROTECTION DE LA PEINTURE

EXTÉRIEUR



BLANC STELLAIRE NACRÉ0077



GRIS NÉBULEUX NACRÉ01H9



ARGENT ATOMIQUE01J7

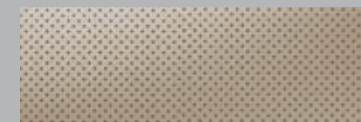


NOIR ZIRCON MICA0217

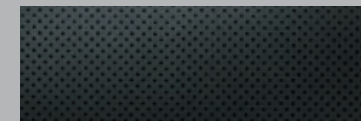


CACHEMIRE SATINÉ MÉTALLISÉ04U7

INTÉRIEUR



CUIR DE PREMIÈRE QUALITÉ -
PERFORÉ | PARCHEMIN



CUIR DE PREMIÈRE QUALITÉ -
PERFORÉ | NOIR

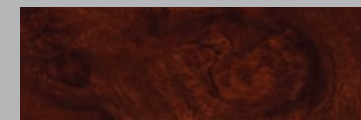


CUIR DE PREMIÈRE QUALITÉ -
PERFORÉ | CABERNET

GARNITURES INTÉRIEURES



NOYER BRUN FONCÉ



NOYER MAT



BOIS EXPRESSO LINÉAIRE

Spécifications

2016 LX

le 2 décembre 2015

LX 570

Intérieur

Direction

Volant chauffant en bois	•
Volant à quatre branches	•
Volant garni de bois	•
Volant inclinable et télescopique à commande assistée	•
Volant: Inclinaison automatique avec mémoire	•
Commandes audio au volant	•
Commandes de changement de vitesses au volant (A/T)	•

Contrôle de la température

Système de contrôle de la température à quatre zones indépendantes	•
Filtre à air désodorisant à poussière et à pollen	•
Bouches de chaleur au siège arrière	•

Audio

Deux prises d'entrée audio USB	•
Simple lecteur de DVD monté dans le tableau de bord	•
Système audio ambiophonique Mark Levinson Reference	•
Radio AM-FM/lecteur de CD/MP3/WMA	•
Prise d'entrée audio auxiliaire	•
Correcteur automatique de niveau sonore	•
Compatibilité Bluetooth	•
Radio satellite SiriusXM intégrée	•
Architecture de haut-parleurs ambiophonique à 7.1 canaux	•
19 haut-parleurs	•
Système audio de 450 watts	•
2 ensembles de casque d'écoute sans fil	•

	LX 570
Télécommande pour systèmes audio et DVD	•
Antenne aileron de toit pour radio satellite	•
Système de divertissement à DVD à l'arrière à deux écrans de 11.6 po VGA	•

Places

Système de mémorisation à accès facile - conducteur	•
Sièges central chauffants et ventilés	•
Surfaces des sièges en cuir de qualité supérieure	•
Surfaces des sièges en cuir perforé	•
Sièges baquet - avant	•
Siège du conducteur à 10 réglages assistés	•
Soutien lombaire (assisté) - conducteur	•
Inclinaison (assistée) - conducteur	•
Hauteur du coussin côté conducteur (assistée)	•
Siège du conducteur avec soutien des cuisses à réglage assisté	•
Avance/recul du siège du conducteur (assistés)	•
Siège du passager à 8 réglages assistés	•
Système de mémorisation du siège du conducteur pour trois conducteurs	•
Soutien lombaire (assisté) - passager	•
Inclinaison (assistée) - passager	•
Hauteur de coussin du siège passager (assistée)	•
Avance/recul du siège du passager (assistés)	•
Banquette - central	•
Inclinaison - central	•
Avance/recul (assistés) - central	•
Accoudoir rabattable - central	•
Siège central rabattable et basculant	•
Banquette centrale à dossiers divisés 40/20/40	•
Banquette arrière	•
Sièges de troisième rangée assistés et relevables - arrière	•
Banquette arrière divisée 50/50	•

	LX 570
Sièges avant chauffants et ventilés	•
Glaces	
Glaces assistées avec auto-montée/auto-descente pour toutes les glaces	•
Glaces avec protection anti-obstruction	•
Dégivreur électrique de lunette arrière avec minuterie	•
Verre intimité aux glaces arrière	•
Instrumentation	
Fonctions de personnalisation Lexus	•
Système de navigation à disque dur à commande vocale	•
Affichage « tête haute »	•
Système de moniteur avant et latéral à grande visibilité	•
Écran ACL (affichage à cristaux liquides) de 8 po	•
Caméra de recul avec affichage à l'écran de navigation	•
Instrumentation Optitron	•
Tachymètre	•
Voltmètre	•
Jauge de température d'eau	•
Manomètre d'huile	•
Indicateur de température extérieure	•
Ordinateur de bord	•
Rétroviseurs	
Rétroviseur intérieur électrochromique à atténuation automatique	•
Miroirs de pare-soleil éclairés	•
Garnitures	
Volant gainé de cuir et de bois	•
Pommeau de levier de vitesses gainé de cuir et de bois	•
Garniture portières en cuir	•

LX 570

Coffre/Compartiment de charge

Tapis de compartiment de charge

•

Sûreté

Verrous de portières assistés

•

Éclairage

Éclairage du compartiment de charge

•

Lampes de lecture DEL

•

Système d'éclairage d'accueil haut de gamme

•

Plaques de seuil Lexus éclairées

•

Rangement

Bloc central à l'avant

•

Pochettes au dossier des sièges avant

•

Recouvrement du plancher

Tapis-moquette

•

Tapis protecteurs toutes saisons

•

Commodité

Commodité

Charge sans fil

•

Prise de courant de 12 V CC pour accessoires (avant : 2)

•

Prises de courant pour accessoires (120 volts)

•

Montre numérique

•

Maintien temporaire du courant

•

Régulateur de vitesse

•

Ouvre-porte de garage intégrée

•

Compartiment au plafond pour lunettes de soleil

•

Système Smart Key

•

Démarrage à bouton-poussoir

•

	LX 570
1 clé Smart Key de dimension portefeuille	•
Hayon à commande assistée avec protection anti-obstruction	•
Système d'accueil sans clé	•
Glacière au bloc central avant	•
Porte-gobelets avant et arrière	•
Système intuitif d'aide au stationnement	•
Régulateur de vitesse à radar	•
Écran pare-soleil de lunette aux portes arrières	•

Instrumentation

Écran multifonctions avec affichage à matrice active (TFT)	•
--	---

Sécurité

Sécurité

Système de surveillance des angles morts	•
Système de retenue supplémentaire (SRS) à coussin gonflable à deux phases côtés conducteur et passager	•
Coussins gonflables latéraux montés dans les sièges avant	•
Coussins gonflables à deux phases au niveau des genoux côtés conducteur et passager	•
Coussins gonflables en rideau à l'avant et à l'arrière à capteur de roulis	•
Coussins gonflables latéraux arrière	•
Dispositifs de tension et limiteurs de force à l'avant	•
Dispositifs de tension et limiteurs de force des ceintures aux places latérales arrière	•
Ceintures abdominales et épaulières à 3 points à toutes les places	•
Ancrages de ceinture avant réglables en hauteur	•
Ancrages réglables en hauteur pour les ceintures des places latérales de la deuxième rangée	•
Points d'ancrage pour sièges de bébé	•
Verrous de protection pour enfants aux portières arrière	•

	LX 570
Feux d'arrêt à diodes électroluminescentes (DEL)	•
Trousse de premiers soins	•
Trousse d'outils	•
Système pré-collision	•
Système d'avertissement de sortie de voie	•
Système d'alerte de circulation transversale arrière	•

Sûreté

Système antivol	•
Immobilisateur de moteur	•
Ouverture télécommandée du panneau de réservoir	•

Témoins

Basse réserve de carburant	•
Bas niveau d'huile moteur	•
Basse réserve de liquide de lave-glace	•
Système de surveillance directe de la pression des pneus	•

Extérieur

Style de carrosserie

Utilitaire sport 4 portes	•
---------------------------	---

Roues

Roues en alliage d'aluminium de 20 po	•
Verrous de roue antivol	•

Extérieur

Pare-chocs à marchepied arrière	•
Longerons de toit	•
Panneau de toit transparent à commande assistée	•
Finition chrome: Poignées de portières	•
Calandre chromée	•
Attelage de remorquage	•

	LX 570
Faisceau de câblage à 7 fiches pour remorque	•
Marchepieds éclairées	•
Défecteur monté sur le toit	•
Moulures protectrices latérales	•

Rétroviseurs

Rétroviseurs extérieurs repliables à télécommande assistée, à atténuation automatique, avec lampes pour éclairer le sol	•
Rétroviseurs chauffants à réglage assisté	•
Rétroviseurs asservis au système de mémorisation du siège	•
Clignotants intégrés	•
Auto-abaissement pour marche arrière	•

Essuie-glaces

Essuie-glace à intermittence réglable	•
Lave-glace/essuie-glace intermittent de lunette arrière	•
Essuie-glace activés par la pluie	•
Dégivreur d'essuie-glace au pare-brise	•

Éclairage

Fonction de commande automatique des phares de route	•
Système d'éclairage avant adaptatif	•
Lave-phares	•
Feux de jour à diodes électroluminescentes (DEL)	•
Phares antibrouillards à DEL	•
Phares de route à DEL	•
Feux de croisement à DEL	•

Mécanique

Transmission

8 vitesses	•
Automatique	•

	LX 570
Super transmission à commande électronique (Super ECT)	•
À surmultipliée	•
Mode séquentiel de passage des vitesses	•
Convertisseur de couple à verrouillage	•
Refroidisseur d'huile de transmission	•
Réchauffeur de liquide de transmission automatique	•

Moteur

5,7 litres	•
8 cylindres	•
Double arbre à cames en tête	•
32 soupapes	•
Double système de distribution à calage variable intelligent	•
Injection électronique multipoint séquentielle	•
Système de commande électronique intelligent du papillon des gaz (ETCS-i)	•
Système de commande électronique du maintien du démarreur	•
Système d'admission à commande acoustique (ACIS)	•
Cote d'émissions tier 2 bin 5	•

Caractéristiques mécaniques

Assistance pour virage hors-route	•
Régulateur de traction multiterrain	•
4 roues motrices permanentes	•
Dispositif de contrôle de la stabilité du véhicule (VSC)	•
Sélecteur de mode de conduite	•
Régulateur de traction actif (A-TRAC)	•
Commande d'assistance pour démarrage en pente (HAC)	•
DAC (Commande d'assistance en descente)	•
4 roues motrices à commande de marche lente	•
Plaques protectrices pour moteur et boîtier de transfert	•

	LX 570
Fonction de stabilisation de la remorque	•

Direction

À crémaillère	•
Direction à assistance progressive	•
VGRS (direction avec rapport d'engrenage variable)	•

Suspension

4 roues motrices à suspension variable adaptative	•
Système de commande de hauteur active - avant	•
Double bras triangulaire - avant	•
Barre de torsion - avant	•
Barre stabilisatrice - avant	•
4 tiges - arrière	•
Essieu moteur - arrière	•
Barre stabilisatrice - arrière	•
Système de commande de hauteur active - arrière	•

Pneus

P285/50R20	•
Pneus Toutes saisons	•
Pneu de secours grandeur normale	•

Freins

Disques ventilés à l'avant	•
Freins à disque ventilé à l'arrière	•
Frein de stationnement assisté (EPB)	•
ABS multi-terrains	•
Assistance au freinage (BA)	•
Répartiteur électronique de force de freinage (EBD)	•

Dimensions

Dimensions

	LX 570
Hauteur mm (po)	1 910 (75,2)
Largeur mm (po)	1 980 (78,0)
Longueur mm (po)	5 080 (200,00)
Empattement mm (po)	2 850 (112,2)
Largeur de voie avant mm (po)	1 645 (64,8)
Largeur de voie arrière mm (po)	1 640 (64,6)
Hauteur sous plafond avant mm (po)	972 (38,3)
Hauteur sous plafond arrière mm (po)	989 (38,9)
Hauteur sous plafond 3e rangée mm (po)	909 (35,8)
Dégagement aux jambes avant mm (po)	1 090 (42,9)
Dégagement aux jambes arrière mm (po)	875 (34,4)
Dégagement aux jambes 3e rangée mm (po)	721 (28,4)
Dégagement aux épaules avant mm (po)	1 550 (61,0)
Dégagement aux épaules arrière mm (po)	1 500 (59,1)
Dégagement aux épaules 3e rangée mm (po)	1 582 (62,3)
Nombre de places	8
Poids en ordre de marche de base kg (lb)	2 680 (6 000)
Poids brut du véhicule kg (lb)	3 350 (7 385)
Capacité de remorquage kg (lb)	3 175 (7 000)
Charge utile (Poids brut du véhicule - Poids en ordre de marche de base) kg (lb)	580 (1 285)
Réservoir litres (gal.)	93 (20,4)
Cotes de consommation - Ville/Route/Combinées L/100 km	18,3/12,9/15,9
Cotes de consommation - Ville/Route/Combinées mi/gal.	15/22/18
Rapport de compression	10,2 À 1
Puissance ch (kW)	383 (286) @ 5 600 Tr/min
Couple lb-pi (N.m)	403 (547) @ 3 600 Tr/min
Coefficient de trainée (Cx)	0,35
Capacité de charge max. derrière les sièges avant m ³ (pi ³)	1,267 (44,7)
Capacité de charge max. derrière la 2e rangée m ³ (pi ³)	0,701 (27,8)
Capacité de charge max. derrière la 3e rangée m ³ (pi ³)	0,259 (9,1)

	LX 570
Angle de porte-à-faux avant (Degrés)	25
Angle de porte-à-faux arrière (Degrés)	20
Diamètre de braquage m (pi)	12,8 (42,0)
Garde au sol mm (po)	225 (8,9)

Groupes d'options

LX 570

Véhicule standard

Noyer Mat .