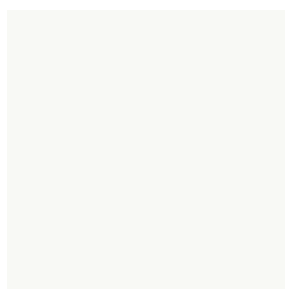


COULEURS EXTÉRIEURES



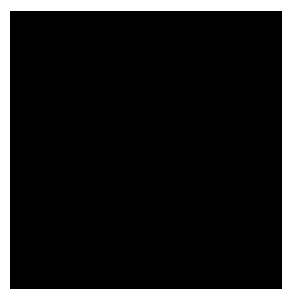
0077
Blanc stellaire nacré



01G1
Tungstène nacré



01H9
Gris mercure métallisé



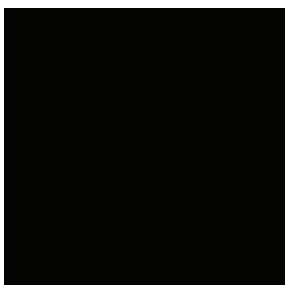
0212
Obsidienne



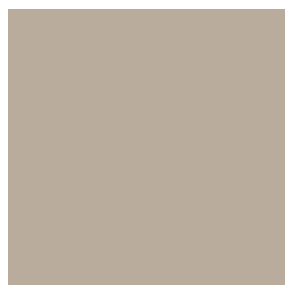
0217
Noir zircon mica



03R1
Rouge matador mica



04T5
Truffe mica



04U7
Cachemire satiné métallisé

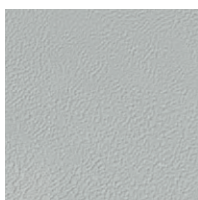


08V3
Bleu haute mer mica

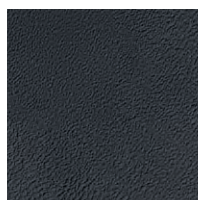
COULEURS INTÉRIEURES ET GARNITURES EN BOIS



Cuir
parchemin



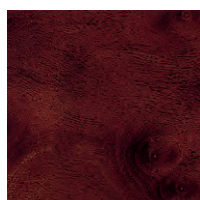
Cuir
gris clair



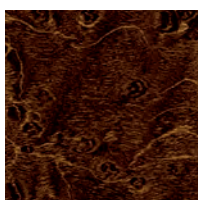
Cuir
noir



Cuir
marron équestre



Noyer brun
moyen



Érable moucheté
expresso

DISPONIBILITÉ DES COULEURS

	Cuir parchemin	Cuir gris clair	Cuir noir	Cuir marron équestre
Blanc stellaire nacré	■		■	■
Tungstène nacré		■	■	
Gris mercure métallisé	■		■	
Obsidienne	■		■	
Noir zircon mica				■
Rouge matador mica	■		■	
Truffe mica	■		■	
Cachemire satiné métallisé	■			
Bleu haute mer mica	■	■		
Noyer brun moyen (garniture)	■			■
Érable moucheté expresso (garniture)		■	■	

Visitez notre site Web et faites l'essai d'une couleur. lexus.ca

Des surfaces de sièges en cuir sont de série sur tous les modèles. Le groupe Ultra Premium avec navigation comprend des surfaces de sièges en cuir de première qualité. Les couleurs et revêtements intérieurs peuvent changer durant l'année-modèle.

Pour plus de détails, communiquez avec votre concessionnaire Lexus.

ROUES



Roues de 17 po en alliage
à 5 rayons divisés
DE SÉRIE



Roues de 17 po en alliage polies fini graphite
à 10 rayons
EN OPTION

DIMENSIONS DE LA CARROSSERIE

HAUTEUR SOUS PLAFOND
avant/arrière
(avec panneau de toit)
950/935 mm - 37,4/36,8 po
avant/arrière
(avec panneau de toit panoramique)
960/940 mm - 37,8/37,0 po

DÉGAGEMENT AUX ÉPAULES
avant/arrière
1455/1430 mm - 57,3/56,3 po



HAUTEUR
1450 mm/57,1 po

LARGEUR 1820 mm/71,7 po

VOLUME DU COFFRE (max)
418 litres/14,8 pieds cubes

RÉSERVOIR
70 litres/15,4 gallons

DÉGAGEMENT AUX JAMBES
avant/arrière
1071/911 mm - 42,2/35,9 po



EMPATTEMENT 2775 mm/109,3 po

LONGUEUR HORS-TOUT 4875 mm/191,9 po

GÉNÉRALITÉS

TYPE Berline de luxe à cinq places
CONSTRUCTION Monocoque en acier soudé
POIDS EN ORDRE DE MARCHÉ 1635 kg/3 605 lb

MOTEUR

TYPE	V6 à 60°, bloc et culasses en aluminium
CYLINDRÉE	3,5 litres
DISPOSITIFS DE COMMANDE DES SOUPAPES	Quatre arbres à cames, quatre soupapes par cylindre, avec système double de distribution à calage variable intelligent (VVT-i double)
RAPPORT DE COMPRESSION	10,8 à 1
PUISSANCE (à tr/min)	268 ch à 6 200
COUPLE (à tr/min)	248 lb-pi à 4 700
NORMES D'ÉMISSIONS	Tier 2 Bin 5

PERFORMANCE

CONSOMMATION DE CARBURANT ESTIMÉE	10,9/7,1/9,2 L/100 km	26/40/31 mi/gal ¹⁰ (ville/route/combinée)
COEFFICIENT DE TRAÎNÉE AÉRODYNAMIQUE	0,28	
DIAMÈTRE DE BRAQUAGE	11,2 m/36,7 pi	

GROUPE PROPULSEUR

TYPE	Traction avant
TRANSMISSION	Automatique six rapports à levier séquentiel et à super commande électronique (Super ECT)
RAPPORT DE PROPULSION FINALE	3,685 à 1

CHÂSSIS

SUSPENSION	Avant : Indépendante, jambes de force MacPherson avec ressorts hélicoïdaux, amortisseurs à gaz sous pression et barre stabilisatrice Arrière : Indépendante, jambes de force MacPherson à double tige avec ressorts hélicoïdaux, amortisseurs à gaz sous pression et barre stabilisatrice
DIRECTION	À crémaillère avec assistance progressive en fonction du régime moteur
FREINS	Assistés, à disques aux quatre roues avec système de freins antiblocage (ABS) à quatre capteurs et quatre voies, répartiteur électronique de force de freinage (EBD) et assistance au freinage (BA) ¹² Disques ventilés avant de 11,7 po et disques pleins arrière de 11,1 po
ROUES ET PNEUS	Roues de 17 po en alliage à 5 rayons divisés avec pneus toutes saisons P215/55R17. Pneu de secours grandeur normale avec roue en alliage

CARACTÉRISTIQUES DE LUXE DE SÉRIE

LUXE ET COMMODITÉ

SmartAccess¹⁵ avec démarrage/arrêt à bouton-poussoir
Commande automatique de la température à deux zones avec purificateur d'air, détecteur de smog et mode de recirculation automatique
Volant inclinable et télescopique à commande assistée
Panneau de toit transparent relevable et coulissant à commande assistée avec ouverture/fermeture à une seule touche et écran pare-soleil coulissant
Glaces assistées avec commande automatique d'ouverture et de fermeture à une seule touche
Rétroviseurs extérieurs (à atténuation automatique) électrochromiques
Ouverture télécommandée du panneau de toit transparent et des glaces
Maintien temporaire du courant pour le panneau de toit transparent et les glaces
Rétroviseur intérieur (à atténuation automatique) électrochromique avec boussole
Verrous de portières assistés
Éclairage pour la zone des pieds côté conducteur et la boîte à gants et lampes de lecture à l'arrière
Éclairage d'accueil aux portières
Régulateur de vitesse
Bloc central avec compartiment de rangement et prise de courant pour accessoires
Porte-gobelets doubles avant et arrière
Éclairage d'accueil à extinction graduelle
Transmetteur universel HomeLink^{MD8} pour portes de garage, barrières, systèmes d'éclairage et de sécurité domestiques compatibles

SIÈGES ET GARNITURES

Sièges baquet chauffants du conducteur et du passager avant à 10 réglages assistés (y compris soutien lombaire)
Système de mémorisation Lexus avec deux réglages pour le siège du conducteur et les rétroviseurs extérieurs assistés
Appuis-tête réglables en hauteur pour tous les sièges
Surfaces des sièges garnies de cuir
Garnitures intérieures en noyer brun moyen ou en érable moucheté expresso
Volant et pommeau de levier de vitesses garnis de cuir

COMMUNICATION, AUDIO ET NAVIGATION

Système audio haut de gamme Lexus à huit haut-parleurs avec correcteur automatique de niveau sonore (ASL) et changeur automatique de 6 CD, à chargement unique, monté dans le tableau de bord
Antenne aileron de toit
Radio satellite intégrée⁴
Prise auxiliaire iPod^{MD5}/MP3/Windows Media Audio (WMA)
Compatibilité Bluetooth^{MD6}
Profil audio Bluetooth^{MD6} pour intégration sans fil de lecteurs de musique compatibles avec le système audio du véhicule

INSTRUMENTS ET COMMANDES

Commandes du système audio et de l'affichage intégrées au volant
Panneau d'affichage multifonctions à cristaux liquides
Instruments électroluminescents
Indicateur de conduite ECO
Télécommande électronique d'ouverture du coffre et du panneau de réservoir avec éclairage
Indicateur de température extérieure

CARACTÉRISTIQUES DE SÉCURITÉ DE SÉRIE

SÉCURITÉ ACTIVE

Freins assistés à disques aux quatre roues (ventilés à l'avant)
Système de freins antiblocage (ABS) à quatre capteurs et quatre voies
Technologie d'arrêt intelligent
Dispositif de contrôle de la stabilité du véhicule (VSC)¹¹ avec interrupteur d'arrêt
Régulateur de traction (TRAC)
Assistance au freinage (BA)¹²
Répartiteur électronique de force de freinage (EBD)
Système de surveillance de la pression des pneus à détection directe¹³
Phares à faisceaux de type projecteur à allumage/extinction automatiques avec délai d'extinction
Phares antibrouillards intégrés
Glaces teintées
Glaces des portières avant avec revêtement hydrofuge
Glaces à absorption élevée d'énergie solaire
Essuie-glaces avant à intermittence réglable activés par la pluie avec fonction pour bruine
Dégivreur de lunette arrière avec minuterie à extinction automatique
Rétroviseurs extérieurs chauffants à réglage assisté avec clignotants et lampes pour éclairer le sol intégrés

SÉCURITÉ PASSIVE

Système de coussins gonflables perfectionnés côtés conducteur et passager avant (SRS)¹⁴ avec coussin gonflable à deux chambres côté passager avant (SRS)¹⁴
Coussins gonflables latéraux montés aux sièges à l'avant et à l'arrière (SRS)¹⁴
Coussins gonflables de protection des genoux pour le conducteur et le passager avant (SRS)¹⁴
Coussins gonflables latéraux en rideau à l'avant et à l'arrière (SRS)¹⁴
Appuis-tête avant actifs avec protection contre les coups de fouet cervicaux⁷
Ceintures de sécurité à 3 points à toutes les places, dispositifs de tension avec limiteurs de force pour les places avant et les places latérales arrière
Ceintures de sécurité à rétracteur à blocage automatique/blocage d'urgence (ALR/ELR) pour toutes les places. Rétracteur à blocage d'urgence (ELR) pour le siège du conducteur seulement
Ancrages de ceintures épaulières avant à hauteur réglable
Ancrages supérieurs pour sièges de bébé à toutes les places arrière (CRS)
Structure de carrosserie très résistante avec zones de déformation contrôlée à l'avant et à l'arrière
Poutrelles de protection latérales dans les portières
Renforts dans les montants et les seuils de portières
Doublure de pavillon à absorption d'énergie
Colonne de direction déformable

AUTRES ÉLÉMENTS DE SÉCURITÉ

Système antivol et immobilisateur de moteur
Poignée d'ouverture à l'intérieur du coffre en cas d'urgence
Trousse de premiers soins
Trousse d'outils

GROUPE D'OPTIONS

ÉDITION TOURING

- Aileron arrière
- Phares à décharge haute intensité (HID)
- Système d'éclairage avant adaptatif (AFS) à deux phares pivotants
- Roues en alliage haut de gamme

GROUPE NAVIGATION

- Système de navigation à disque dur activé par la voix¹ avec caméra de recul²
- Prise d'entrée audio USB pour iPod^{MD5}/intégration de lecteur de musique compatible avec le système audio
- Sièges avant chauffants et ventilés

ÉDITION EXÉCUTIVE

Groupe navigation, plus :

- Volant et pommeau de levier de vitesses gainés de bois
- Intérieur en marron équestre
- Roues en alliage haut de gamme

GROUPE PREMIUM AVEC NAVIGATION

Groupe navigation, plus :

- Volant et pommeau de levier de vitesses gainés de bois
- Rallonge du coussin assistée du siège du conducteur
- Système de mémorisation Lexus pour le siège du passager avant à commande assistée
- Phares à décharge haute intensité (HID)
- Système d'éclairage avant adaptatif (AFS) à deux phares pivotants
- Écran pare-soleil de lunette arrière à commande assistée
- Sonars de dégagement et de recul

GROUPE ULTRA PREMIUM AVEC NAVIGATION

Groupe Premium avec navigation, plus :

- Intérieur garni de cuir de première qualité
- Système audio ambiophonique haut de gamme Mark Levinson^{MD3} de 300 watts⁹ à 14 haut-parleurs avec architecture de 7,1, et changeur automatique de six DVD/CD, à chargement unique, monté dans le tableau de bord
- Toit panoramique en verre
- Roues de 17 po en alliage haut de gamme polies fini graphite à dix rayons
- Antenne satellite montée au coffre

ACCESSOIRES

- Chauffe-bloc
- Moultures de protection latérales
- Filet de rétention
- Aileron arrière
- Roues de 17 po en alliage E-Sport

LE FINANCEMENT DE VOTRE NOUVELLE ES : FACILE, RAPIDE ET ABORDABLE.



Lexus Services financiers s'occupe exclusivement du financement et de la location de véhicules Lexus. Nos spécialistes connaissent donc à fond le financement automobile et les modèles Lexus. • Nos taux d'intérêt sont hautement concurrentiels et nos modalités de paiement (jusqu'à 72 mois) sont d'une grande souplesse. • Nos services sur Internet vous permettent a) de vérifier nos taux et b) de gagner du temps en obtenant en ligne une approbation de crédit, avant d'aller admirer le véhicule qui vous intéresse. • Enfin, chaque concessionnaire Lexus offre la gamme complète des services sous un même toit, ce qui limite vos déplacements. Nous vous invitons à visiter notre site Web au lexus.ca ou à communiquer avec nous au 1 800 26-LEXUS.

LEXUS CANADA. Tous les efforts ont été faits afin de s'assurer de l'exactitude de l'équipement et des spécifications en fonction des informations connues au moment d'aller sous presse. Dans certains cas, des changements peuvent se produire au niveau de l'équipement de série, des options ou des dates de livraison du produit qui ne seraient pas reflétés dans la présente brochure. Lexus Canada se réserve le droit d'apporter ces changements sans avis au préalable ni obligation de sa part. Veuillez communiquer avec votre concessionnaire Lexus pour obtenir de l'information à jour.



Lexus vous invite à vous joindre au Club Lexus, qui propose en exclusivité aux propriétaires de Lexus une gamme exceptionnelle de services et d'offres, d'événements spéciaux et de renseignements qui les intéressent particulièrement. Pour vous inscrire au Club Lexus, veuillez visiter le site lexus.ca, ou composez le 1 800 26-LEXUS.